

*Treiber für eine flexible Schulraumplanung*

**münsingen**  
vielfältig nachhaltig

## Münsingen 2030 – vorausschauend gestalten



Abteilung Präsidiales 1

*Treiber für eine flexible Schulraumplanung*

**münsingen**  
vielfältig nachhaltig

## Kurzporträt



- Attraktive Zentrumsgemeinde im Aaretal
- 12'700 Einwohnende
- Dorfteile Münsingen, Trimstein und Tägertschi
- 6'500 Arbeitsplätze (Schwerpunkte Gesundheitswesen, Industrie, Cleantech, Dienstleistung)
- Zwei grosse Schulzentren, zahlreiche familienergänzende Angebote

Abteilung Präsidiales 2

**münsingen**  
vielfältig nachhaltig

Treiber für eine flexible Schulraumplanung

## Ausgangslage .... Ortsplanungsrevision 2011



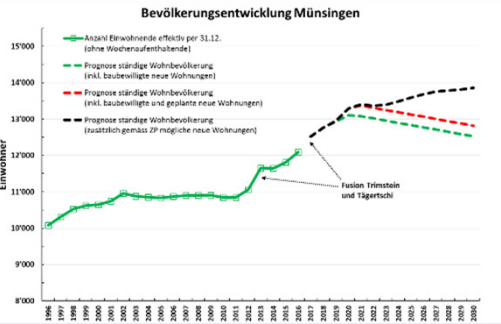
- Ein- und Aufzonen nach den Möglichkeiten des regionalen Richtplans
- Planung innerhalb kurzer Zeit
- Hohe Bautätigkeit (Hoch- und Tiefbau)

Abteilung Präsidiales 3

**münsingen**  
vielfältig nachhaltig

Treiber für eine flexible Schulraumplanung

## Ausgangslage .... Ortsplanungsrevision 2011



- Schnelles Bevölkerungswachstum ca. 20% in 6 Jahren
- Mangel an Schulraum, Bezug von Provisorien 2015 und 2016
- Druck auf Verkehrsinfrastruktur (Bahn, Bus, Strasse)

Abteilung Präsidiales 4

Treiber für eine flexible Schulraumplanung

**münsingen**  
vielfältig nachhaltig

## Ausgangslage .... Schulinfrastruktur



**Zahlreiche dezentrale Standorte**

- 4 KITA Standorte
- 14 Kindergartenklassen an 8 Standorten
- 2 Schulzentren mit 30 und 29 Schulklassen, Schulhäuser in den Dorfteilen Trimstein und Tägertschi
- 5 Standorte Tagesschule
- 6 Standorte Musikschule

Abteilung Präsidiales 5

Treiber für eine flexible Schulraumplanung

**münsingen**  
vielfältig nachhaltig

## Ausgangslage .... Zusätzliche Herausforderungen im Bildungswesen



- Ausbau des KITA Angebotes
- Zunehmende Nachfrage Tagesschule
- Hoher Begleitaufwand zwischen Schulstandorten und Tagesschule
- Wechsel des Schulmodells auf der SEK I auf das Schuljahr 2020/21
- Einführung des Lehrplans 21 (mehr Gruppenräume)
- Sehr unterschiedliche Schülerzahlen pro Jahrgang – bis zu 40 SuS Differenz.

Abteilung Präsidiales 6

Treiber für eine flexible Schulraumplanung



## Unsere Lösungsansätze



### Konzentration und Flexibilisierung

- Konzentration der Erweiterungsbauten in den Schulzentren
- Erweiterungsbauten als multifunktionale Schulräume
- Integration der Tagesschulangebote in den Schulzentren
- Integration der Musikschule in den Schulzentren
- Kombinierte Aussenraumnutzung Kindergarten / Tagesschule

Abteilung Präsidiales 7

Treiber für eine flexible Schulraumplanung



## Unsere Lösungsansätze, ein Beispiel



Schulanlage Rebacker  
Erweiterungsbau mit Kindergärten

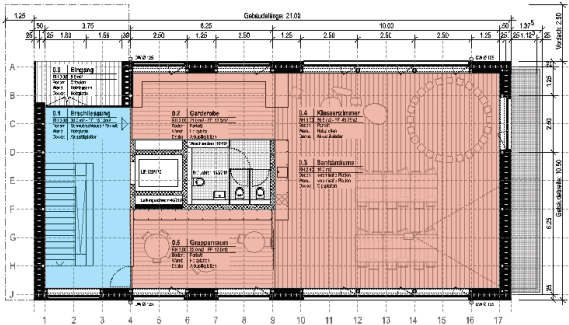
**2. Raumprogramm** Drei multifunktionale Kindergarten- | Schulräume je mit Gruppenraum, Garderobe und Sanitäranlagen in den Obergeschossen. Multifunktionaler Raum für Schule | Musikschule, Materialräume, Technik, Hauswarsraum im Untergeschoss.

Multifunktionale Raumeinheiten für die Nutzung von:

- Kindergarten
- Basisstufe
- Schulunterricht
- Musikschule im Untergeschoss

Barriere freie Erschließung aller Räume mit Lift

Nutzung gedeckter Unterstand zusammen mit der Tagesschule



8

*Treiber für eine flexible Schulraumplanung*

**münsingen**  
vielfältig nachhaltig

## Vorteile



- Kurze Wege für die Kinder und Lehrpersonen
- Reduzierter Begleitaufwand
- Ohne bauliche Investitionen können Kindergartenräume in Klassenräume gewandelt werden
- Kompakte Bauweise, optimale Energienutzung tiefe Betriebs- und Unterhaltskosten

Abteilung Präsidiales 9

*Treiber für eine flexible Schulraumplanung*

**münsingen**  
vielfältig nachhaltig

## Fazit



- Ein gutes Bildungswesen benötigt eine gute Infrastruktur
- Das Bildungswesen und die familienergänzenden Angebote werden sich weiter verändern (neue pädagogische Konzepte)
- Die Kosten im Bildungswesen werden weiter steigen
- Die Bildungsinfrastruktur muss flexibel sein, um den vielseitigen und wechselnden Bedürfnissen gerecht zu werden.

Abteilung Präsidiales 10